

## O3 Pro 映像伝送 & 制御システム

### DJI RC Plus 同梱

送信機 DJI RC Plus は、7 インチ 1200 ニットの高精度モニターを搭載しています。

### シネマグレードの O3 Pro 映像伝送

1080p/60fps ライブ映像の伝送距離は、シングル制御モード時で最大 15 km\*7、デュアル制御モード時で最大 12 km\*7 を誇ります。

### 4K ライブ映像伝送\*7\*8

4K/30fps ライブ映像伝送に対応し、UHD 画質でのモニタリングやライブ配信が可能です。

### デュアル制御用の独立した伝送信号

2 台の送信機はそれぞれ異なるライブ映像を受信でき、また、制御権の切り替えも可能です。

### ホットスワップ対応の送信機バッテリー

送信機の内蔵バッテリーの駆動時間は 3.3 時間\*7 で、外部バッテリー\*9 を使用すると 6 時間\*7 で延長できます。

### DJI Pilot 2 アプリ

カメラ露出、動画スベック、焦点距離、録画時間、ジンバル角度などをモニタリング画面で簡単に確認・変更でき、プロのニーズを満たします。



### プロ向けアクセサリ

送信機は、ストラップやウエストサポートなどのアクセサリを取り付けることができ、快適かつ効率的に使用できます。

\*7 制御環境下にて測定。実際の使用体験は、周辺環境、使用方法、ファームウェアのバージョンによって、異なる場合があります。詳細については、DJI 公式サイトの商品ページを参照してください。  
\*8 4K/30fps ライブ映像の最大映像伝送距離は 5 km (日本: 3 km) です。\*9 別売となります。

## フルアップグレードで、未知なる世界へ

	DJI INSPIRE 3	DJI INSPIRE 2
ジンバルカメラ	フルサイズ センサー デュアルネイティブ EI 800/4000   EI 200-6400	S35 または M4/3 センサー EI 100-1600 (X7)
最大動画スベック	8K/75fps ProRes RAW 8K/25fps CinemaDNG	6K/30fps ProRes RAW 6K/30fps CinemaDNG
ジンバル最大チルト角	+100° (遮りのないチルト角 +80°)	+40°
FPV カメラ	1/1.8 インチ CMOS センサー 161° DFOV	1/7.5 インチ CMOS センサー 84° DFOV
測位精度	センチメートルレベル (RTK 有効)	メートルレベル (RTK 非対応)
検知システム	6 方向障害物検知、障害物回避範囲をカスタム可能	約 23 分 (X7)
飛行時間	約 28 分	約 28 分
インテリジェント飛行	Waypoint Pro: リピータブル ルート Waypoint Pro: 3D ドリー、Spotlight Pro	TapFly, ActiveTrack, Spotlight
映像伝送システム & 伝送距離	O3 Pro 使用、約 15 km (日本: 8 km)	Lightbridge 使用、約 7 km (日本: 4 km)
ストレージ	PROSSD 1TB (同梱)	CINESSD 120 / 240 / 480 / 960GB (別売)

## DJI INSPIRE 3



### 同梱物

① Inspire 3 機体 × 1 ② RC Plus × 1 ③ Zenmuse X9-8K Air ジンバルカメラ × 1 ④ TB51 インテリジェントバッテリー × 6 ⑤ PROSSD 1TB × 1 ⑥ TB51 インテリジェントバッテリー充電ハブ × 1 ⑦ Inspire 3 折りたたみ式クイックリリースプロペラ (1組) × 3 ⑧ RC Plus ストラップ × 1 ⑨ RC Plus ウエストサポート × 1 ⑩ Inspire 3 トロリーケース × 1 ⑪ Zenmuse X9-8K Air ジンバルカメラケース × 1 ⑫ レンズ キャリヤボックス (18/24/35/50 mm) × 1 ⑬ USB-C - USB-C 高速データケーブル × 1 ⑭ USB-C - USB-A データケーブル × 1 ⑮ TB51 インテリジェント バッテリー充電ハブ ACケーブル × 1 ⑯ Inspire 3 ジンバル ラバー ダンパー × 2 ⑰ TB51 インテリジェント バッテリーベアリング用バッテリーステッカー × 1 ⑱ 差し替え式ドライバー × 1

## DJI CARE PRO

DJI の専門スタッフによるテクニカルサポート、修理、点検を含む包括的なサービスをご利用ください。\*13



### 回数無制限の無償修理サービス

有効期間内の水没、落下、誤操作などのトラブルに対し、サービス保守限度額内において、回数無制限の無償修理を受けられます。



### 飛行紛失保証

飛行紛失が発生した場合は、同じモデルの交換製品を割引価格で購入することができます。\*14



### 無料のバッテリー交換

サービス有効期間内において、バッテリーを無料で交換します。



### 定期点検

部品テスト、ファームウェア更新 & キャリブレーション、消耗部品の交換などの修理センターでの標準的な定期点検サービスを有効期限内で 1 年に 1 回無料提供し、正規の点検レポートを作成します。

### サービス延長特典

初回購入の DJI Care Pro が有効期間終了時、保守限度額が 80% 以上残っている場合は、メーカー保証期間が無料で 12 ヶ月延長できます。

\*13 サービス保守限度額、保証範囲、交換部品は、製品モデルにより異なります。利用規約を参照してください。

\*14 購入価格は製品モデルによって異なります。利用規約を参照してください。割引価格で購入した交換製品は、新品または性能や信頼性において新品同等の製品です。

© 2023 DJI JAPAN. ドローンを飛ばすためにはルールがあります。申請が必要なエリアや飛ばし方などの情報は DJI ホームページをご参照ください。製品の構成や仕様は予告なく変更される場合があります。商品の詳細や最新の情報は DJI ホームページをご確認ください。

### DJI JAPAN カスタマーサポート窓口

support.jp@dji.com ☎ 03-6634-4949 平日 10:00 - 17:00



www.dji.com/jp

販売店  
〒015-0012  
秋田県由利本荘市石脇字田尻3-128  
日本海ドローンスクール  
TEL 0184-24-0811 FAX 0184-74-3120

# DJI INSPIRE 3



未知なる世界を、その目に

このカタログの記載内容は2023年6月現在のものです。 23JUN35

## 機動性に優れた高精度フライトシステム

### 合理化された機体設計

軽量な一体型ボディは、刷新された変形設計により、機動性と操作性が大幅に向上しています。

### 超広角ナイトビジョンFPVカメラ

Inspire 3のFPVカメラは、1/1.8インチセンサー、3µmピクセルサイズ、161°超広角FOV、最大1080p/60fpsのライブ映像に対応し、昼夜問わず、飛行の安全性を確保します。

### RTKによるcmレベルの測位&方向調整

2層セラミックアンテナが内蔵され、3種類の衛星システムの信号を受信でき、さらにRTKベースステーションとネットワークRTKにも対応しています。\*1 これにより、cmレベルの高精度測位を実現し、優れた安定性と信頼性を確保しながら機首方向を調整できます。

### 折りたたみ式プロペラ

折りたたみ式プロペラを取り外さずにトローケースに収納できるため、撮影現場の移動を簡単に行え、すぐ次の現場で使用できます。

### 全方向障害物検知システム

6つの魚眼レンズセンサー、2つの広角カメラ、1つの下方ToFセンサーを搭載し、全ての方向の障害物を検知することができます。

### 最大飛行時間28分\*2

ホットスワップ対応のバッテリーで、撮影の効率性が向上しています。

\*1 RTKベースステーションを使用するには、DJI D-RTK 2高精度GNSSモバイルステーション(別売)が必要です。

\*2 制御環境下にて測定。実際の使用体験は、周辺環境、使用方法、ファームウェアのバージョンによって、異なる場合があります。詳細については、DJI公式サイトの商品ページを参照してください。

## フルサイズ 8K イメージングシステム

### 独自開発フルサイズ 8K センサー

動画の最大解像度：8192 × 4320  
静止画の最大解像度：8192 × 5456

最大8K/75fps\*3 または4K/120fps動画撮影  
クロップなしの4K/120fpsフルサイズ撮影に対応。

### CinemaDNG & ProRes RAWコーデック\*4

ProRes 422 HQ、H.264動画にも対応。

### デュアルネイティブISO & 最大14+ストップのダイナミックレンジ

ProRes 422 HQ、H.264動画にも対応。

### 最大80°チルト(映り込みなし)\*5

360°パン(映り込みなし)にも対応。\*6

### タイムコード同期

3.5mmポートを介して、他のカメラとタイムコードを同期可能。

### DJI PROSSD 1TB 同梱

書き込み速度1100MBpsと読み込み速度900MBpsに対応し、USB-Cケーブルを介して、パソコンと直接接続できます。

### DLマウント レンズ群\*4

DL 18 mm F2.8 ASPH (新)  
DL 24 mm F2.8 LS ASPH

DL 35 mm F2.8 LS ASPH  
DL 50 mm F2.8 LS ASPH

DL 35 mm F2.8 LS ASPH  
DL 50 mm F2.8 LS ASPH

\*3 フルサイズ撮影では、2.4:1アスペクト比とProRes RAWを使用する必要があります。 \*4 別売になります。

\*5 DL 50mmレンズを使用し、ランディングギアが下がった状態で、無風環境下でホバリングしながら測定。 \*6 ランディングギアが上がった状態の場合。

## どんな撮影シナリオでも、効率的な運用を実現

### 高輝度遠隔モニターに対応\*10

機体と直接ペアリングしてライブ映像を受信したり、HDMIやSDIポートを介して出力したりできます。Ronin 4Dハンドグリップ\*10を取り付けると、ジンバルやフォーカスを制御することもできます。



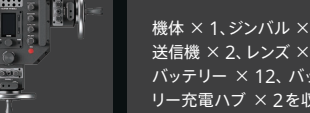
### 3ch Follow Focusに対応\*10\*11

カメラの焦点や絞りの調整、録画の開始・停止を遠隔で操作できます。



### Master Wheels に対応\*10\*11

より正確な操作が求められる撮影クルーのニーズを満たし、高精度のジンバル制御を実現します。



### 新トローケース

機体 × 1、ジンバル × 1、送信機 × 2、レンズ × 4、バッテリー × 12、バッテリー充電ハブ × 2を収納できます。



### 新バッテリー充電ハブを同梱

一度にバッテリーを8つまでセットでき、わずか35分でバッテリー2つを90%まで急速充電できます。\*12



\*10 別売になります。 \*11 DJI 高輝度遠隔モニターが必要です。

\*12 制御環境下にて測定。実際の使用体験は、周辺環境、使用方法、ファームウェアのバージョンによって、異なる場合があります。詳細については、DJI公式サイトの商品ページを参照してください。

## 可能性が広がる、インテリジェント飛行



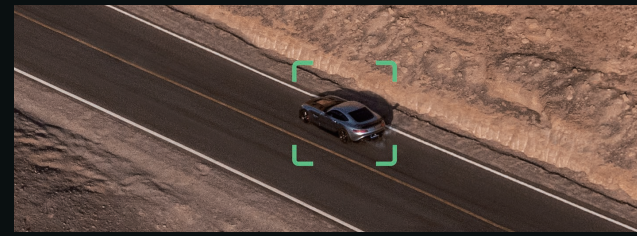
### Waypoint Pro: リピータブル ルート

機体は、事前設定された飛行ルートを、自動で正確に飛行します。長時間のタイムラプス撮影や、複雑なワンテイクショット撮影に便利です。



### Waypoint Pro: 3Dドリフ

事前設定したルート上を、手動で機体を制御して飛行させると、まるでドリフやクレーンを使ったような映像を撮影できます。同じ構図で繰り返し撮影でき、シネマグレードの映像制作を行えます。



### Spotlight Pro

自由に飛行しながらでも、Inspire 3は、人物や車両を自動認識することができるため、ワンオペの場合でも複雑なカメラワークを実現することができます。



### カスタム可能な障害物回避

ナビゲーションディスプレイが新たに搭載され、アラート起動範囲や検知方向などの障害物回避の設定をお好みで調整することができます。